



≡ L Y S É ≡

POLANCO





Polanco, a different kind of life.





UNA DIRECCIÓN PRIVILEGIADA

En el corazón de Polanco y sobre Campos Elíseos, una de las calles de mayor tradición de la ciudad, surge ELYSÉE, un exclusivo proyecto residencial que combina una gran ubicación con las vistas más espectaculares del Bosque de Chapultepec.



ELYSEE
POLANCO

ELYSEE
POLANCO
369



Una arquitectura moderna diseñada por el destacado despacho Broissin Architects, que permite gozar de las vistas panorámicas y convivir con el exterior, gracias a sus amplias terrazas que además, permiten bañar de agradable luz natural a las áreas interiores de cada residencia.



Passion for architecture and design.



Calidez, lujo y un gran cuidado en cada detalle interior son sellos

únicos que se aprecian en ELYSEE, desde su lobby de recepción,

hasta el resto de las áreas comunes como:

- Alberca
- Jacuzzi
- Roof Garden
- Asoleadero
- Gym
- Sky Lounge
- Ludoteca
- Fire Pit
- Jardín con juegos infantiles
- Cuarto de choferes



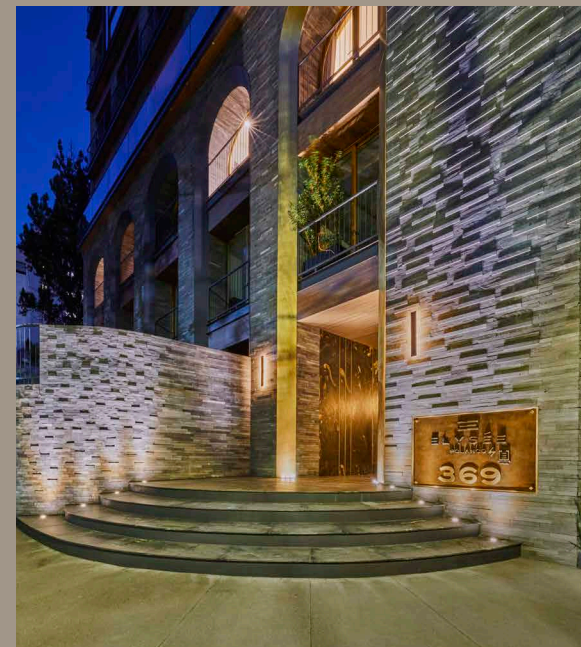
Enjoy overwhelming views.

ELYSEE
POLANCO





ELYSEE
POLANCO



LOOK & FEEL

- Cocinas italianas (Piacere / Giorgetti) o similar.
- Selección de los más finos acabados, con mármoles, granitos y accesorios vanguardistas.

Atención en cada detalle para hacer de tu hogar, toda una experiencia de lujo y comodidad.



ELYSEE
POLANCO











FICHA TÉCNICA DESCRIPTIVA

DESCRIPCIÓN GENERAL DE OBRA

• Terreno (superficie)	736.26 m ²
• Sótanos de estacionamiento	5
• Planta Baja	1
• Niveles Habitacionales	11
• Cajones de estacionamiento	69
• Cisternas de agua potable cap. 146 m ³ (sistema hidroneumático)	1
• Elevadores	2
• Montacargas	1
• Cuarto de basura	1
• Bodegas	25
• Cisterna pluvial (Cap. 37.40 m ²)	1
• Ludoteca	1
• Gimnasio	1

ALTURAS DE ENTREPISO

SÓTANOS DE ESTACIONAMIENTO

• NPT a NPT =	2.80 m
• NPT a Lecho bajo de Losa =	2.45 m
• NPT a Lecho bajo de Trabe =	2.30 m

PLANTA BAJA

• NPT a NPT =	4.35 m
• NPT a Lecho bajo de Losa =	4.00 m
• NPT a Lecho bajo de Trabe =	3.60 m

NIVELES TIPO

• NPT a NPT =	3.60 m
• NPT a Lecho bajo de Losa =	3.25 m
• NPT a Lecho bajo de Trabe =	2.85 m

El proyecto de **infraestructura** (sótanos) integrado por un **muro de contención perimetral** y traveses que se ligan a muros de rigidez de concreto, para la **superestructura** (niveles superiores). se cuenta con el **sistema de marcos rígidos** (traveses / columnas) y **losas nervadas**, que nos ayudaran con la rigidez necesaria en todo el edificio.

DESCRIPCIÓN DE LA ESTRUCTURA

El proyecto consta de un edificio de:

- 5 Sótanos de estacionamiento
- Planta Baja
- 11 Niveles de uso habitacional

CIMENTACIÓN

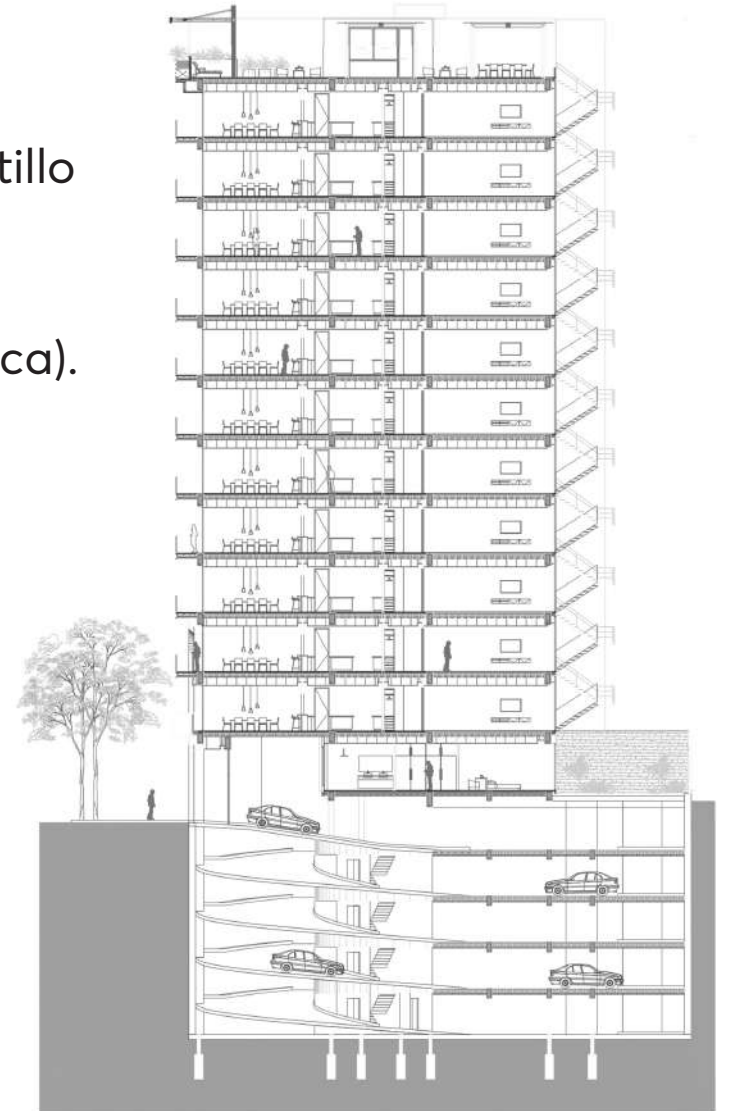
- Cimentación profunda a base de 25 pilas por debajo del nivel -13.00 con una profundidad de 8m.
- Cimentación superficial a base de una zapata perimetral para todo el muro de contención y dados de cimentación para el desplante de cada una de las columnas.

ALBAÑILERÍAS

- Muros de mampostería confinados por castillo y traveses de cerramiento.
- Cerramientos y dadas de concreto.
- Muros divisorios de panel de yeso (tablaroca).
- Plafones de yeso (tablaroca).

ACABADOS

- Pisos de mármol en baños.
- Pisos de porcelanato en cocinas.
- Plafones de yeso (tablaroca).
- Cocinas.
- Muebles sanitarios y grifería.

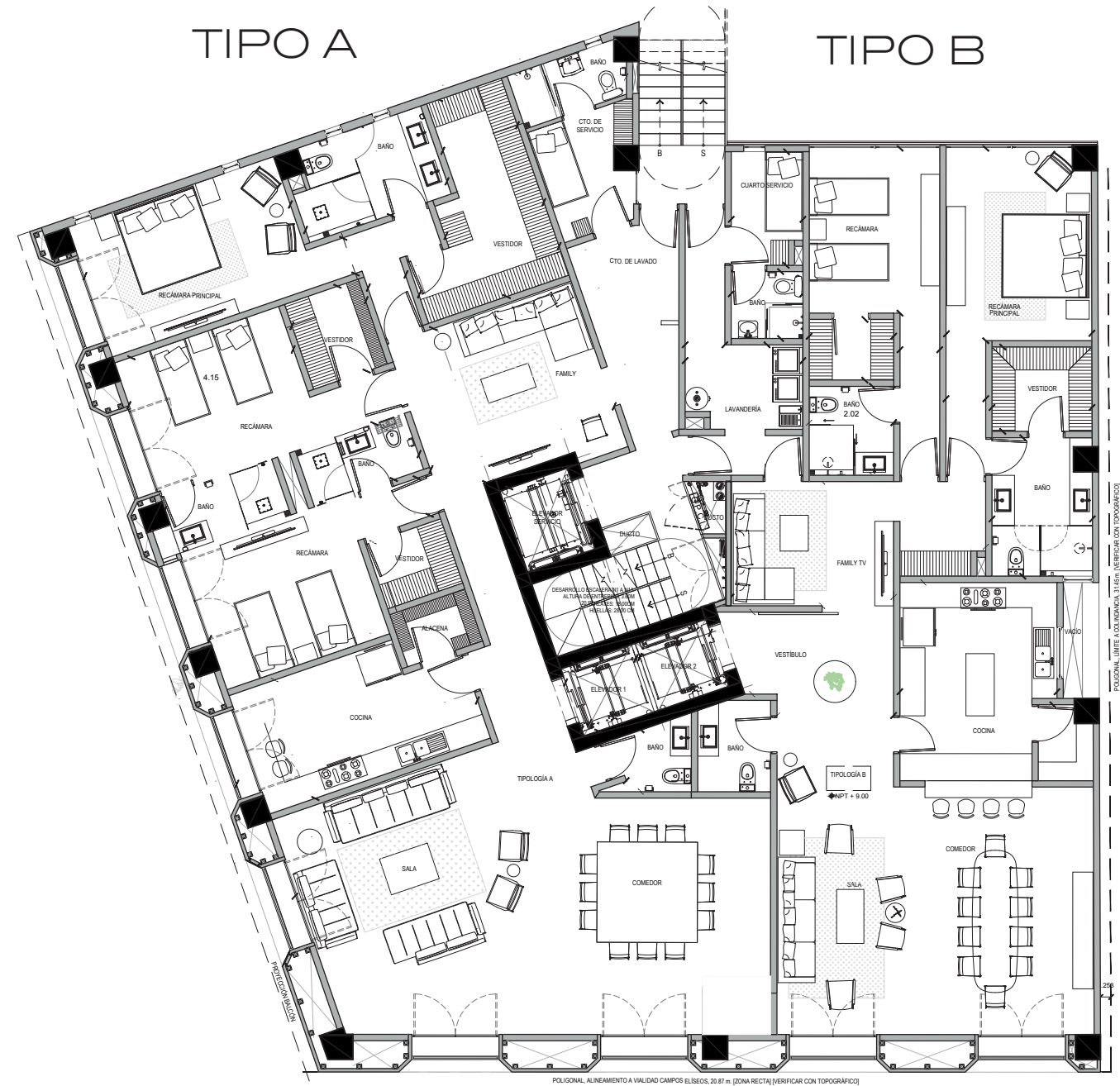




PLANTA TIPO 1
NIVEL: 2 AL 3

Planta Tipo A
 273 m²

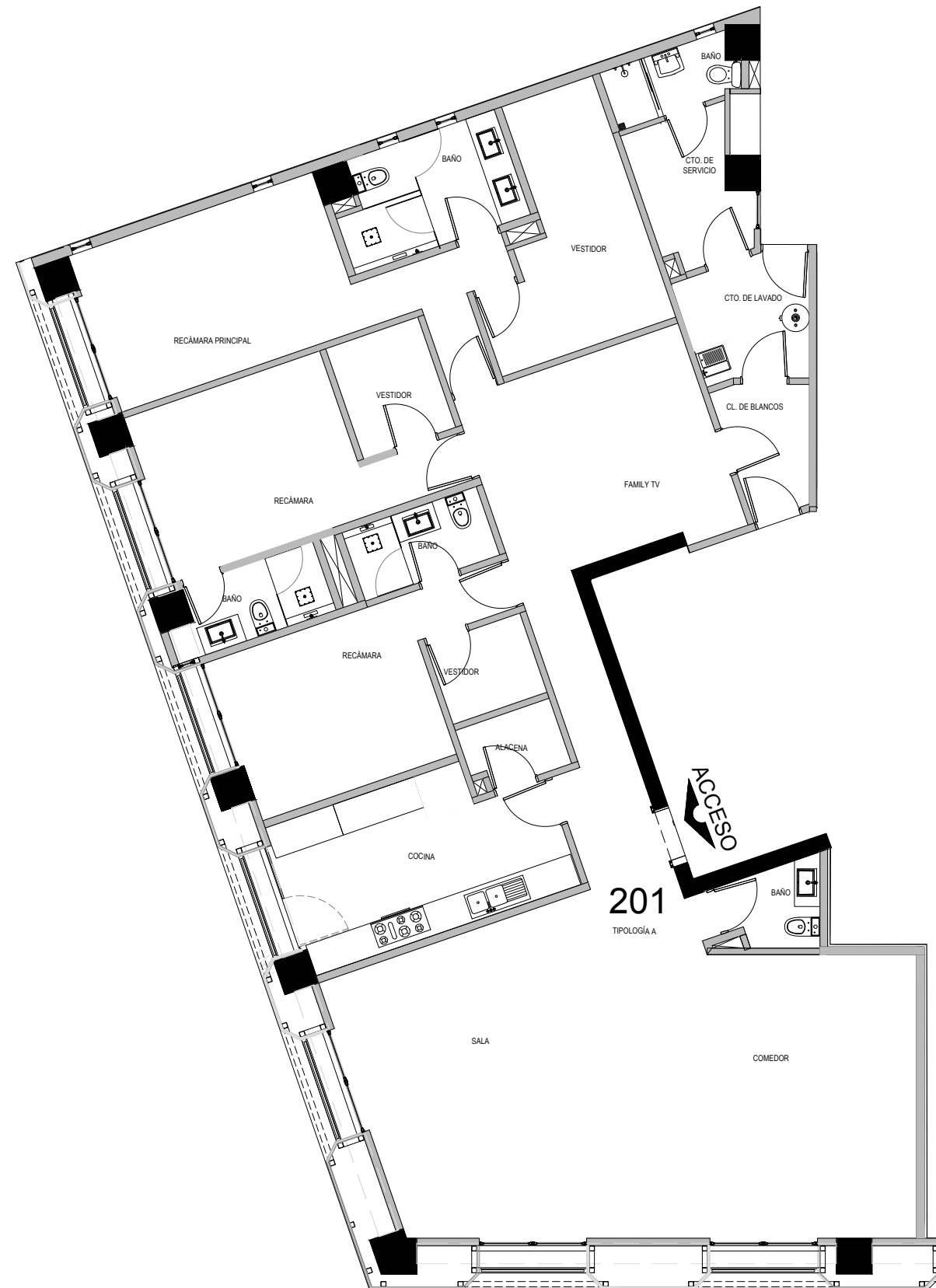
Planta Tipo B
 197 m²



DEPTO. 201
NIVEL: 1

273 M²

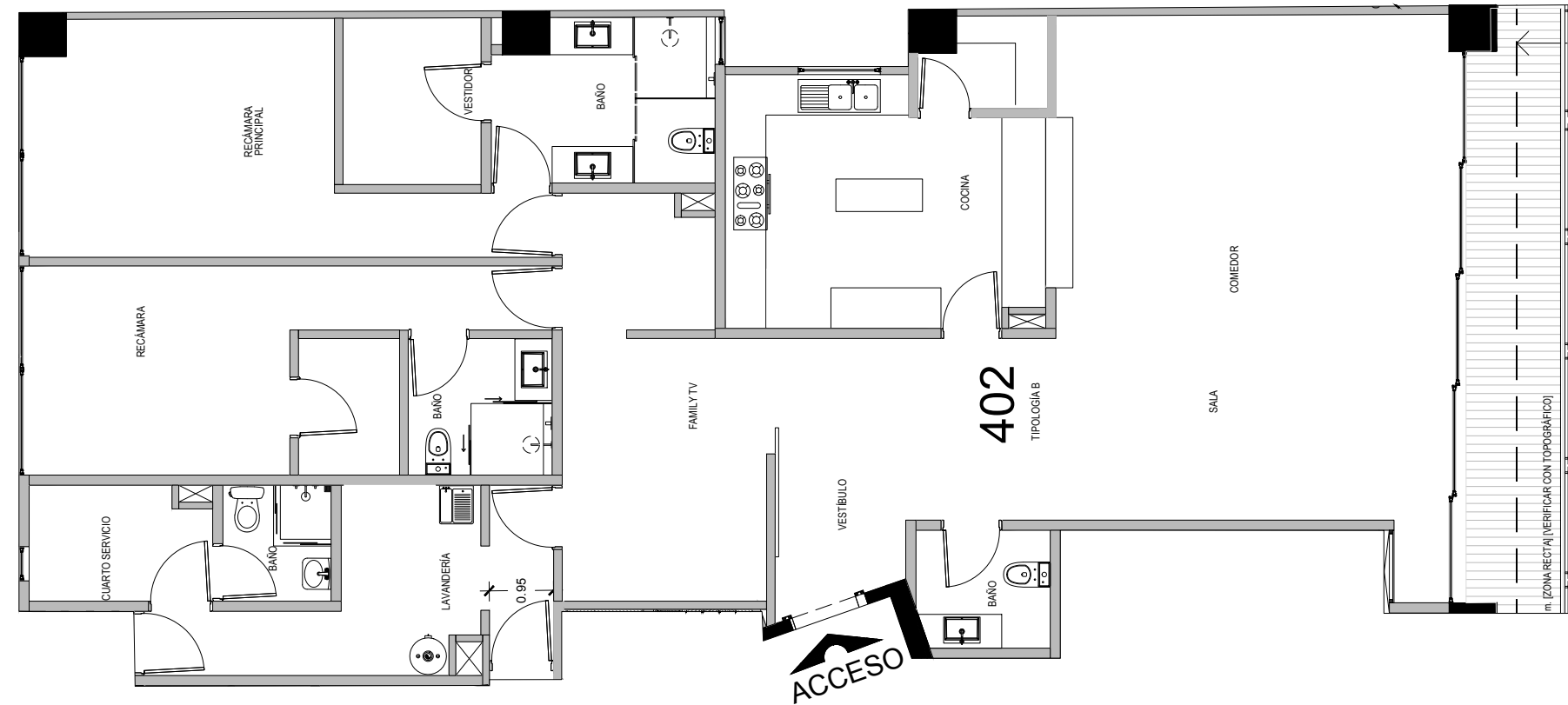
- 3 Recámaras
- 3.5 Baños
- Family
- Sala / Comedor
- Cocina
- Cuarto de Lavado
- Cuarto de Servicio



DEPTO. 402
NIVEL: 3

206 M²

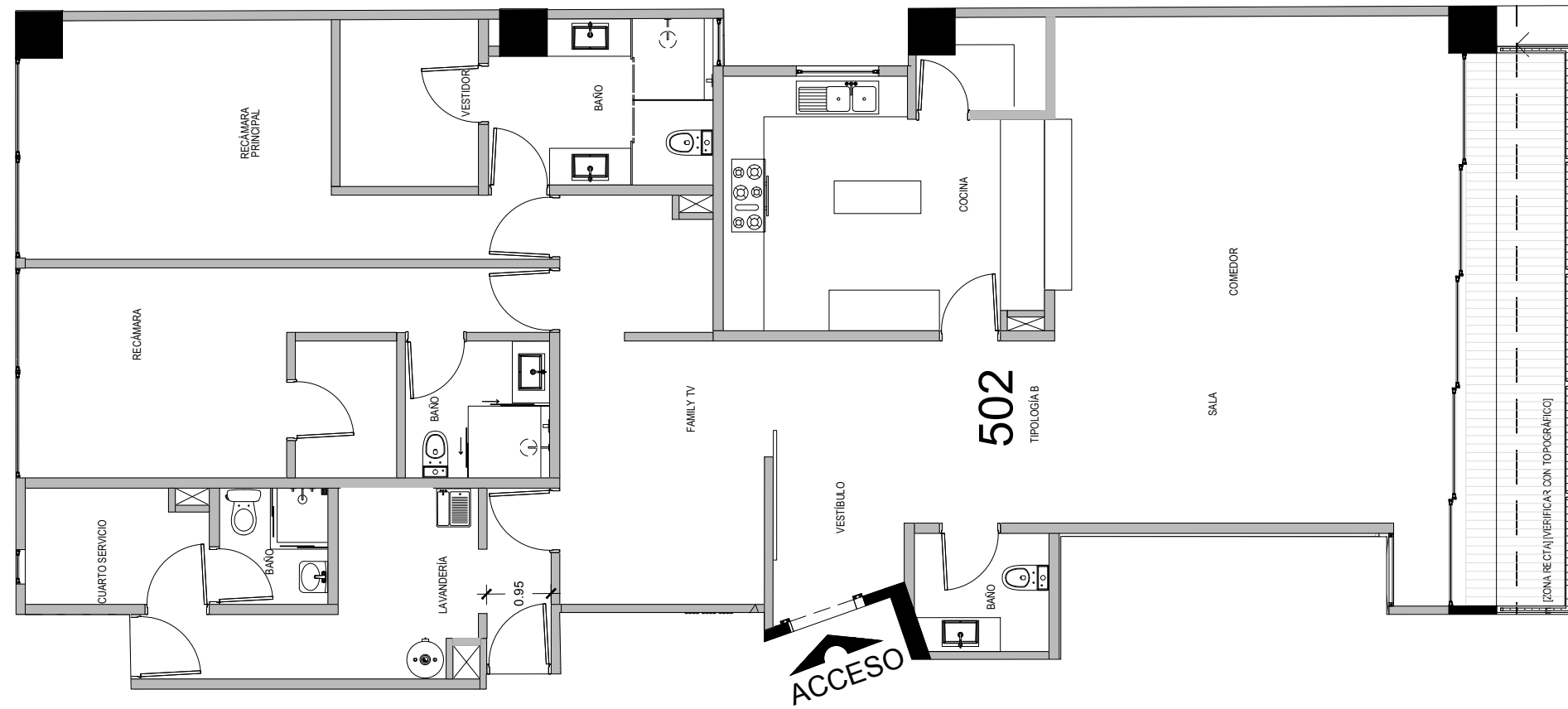
- 2 Recámaras
- 2.5 Baños
- Family
- Sala / Comedor
- Cocina
- Cuarto de Lavado
- Cuarto de Servicio



DEPTO. 502
NIVEL: 4

206 M²

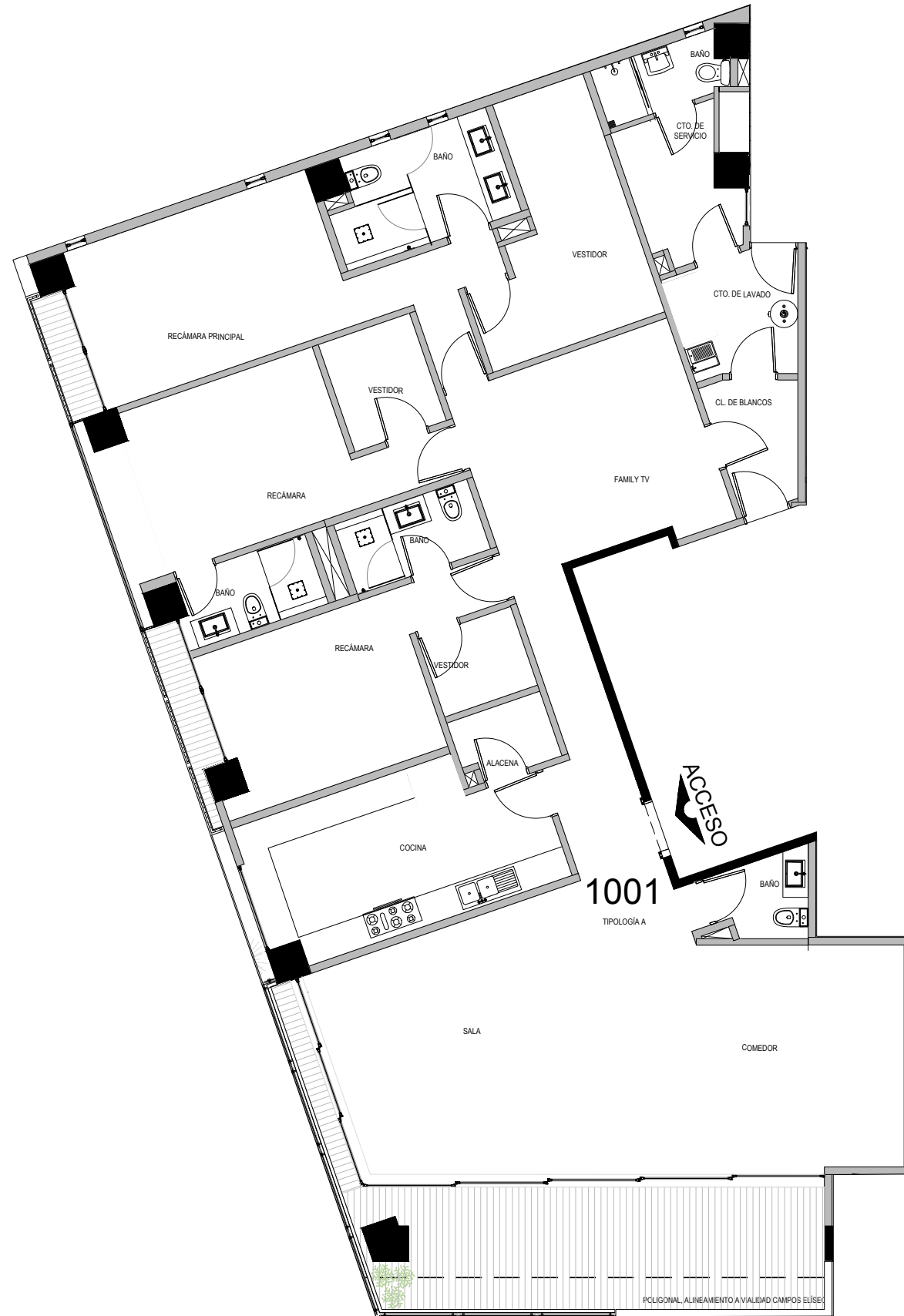
- 2 Recámaras
- 2.5 Baños
- Family
- Sala / Comedor
- Cocina
- Cuarto de Lavado
- Cuarto de Servicio



DEPTO. 1001
NIVEL: 9

278 M²

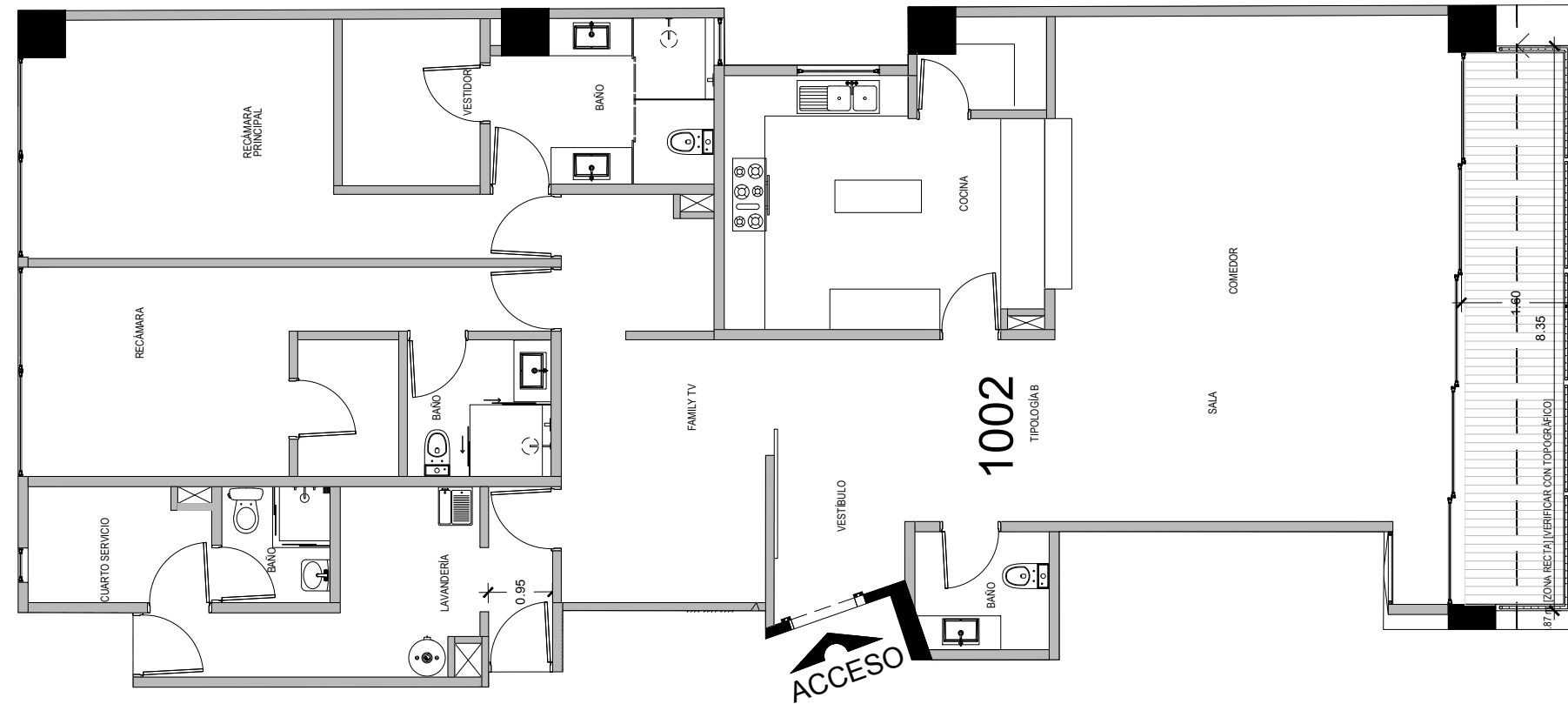
- 3 Recámaras
- 3.5 Baños
- Family
- Sala / Comedor
- Cocina
- Cuarto de Lavado
- Cuarto de Servicio



DEPTO. 1002
NIVEL: 9

206 M²

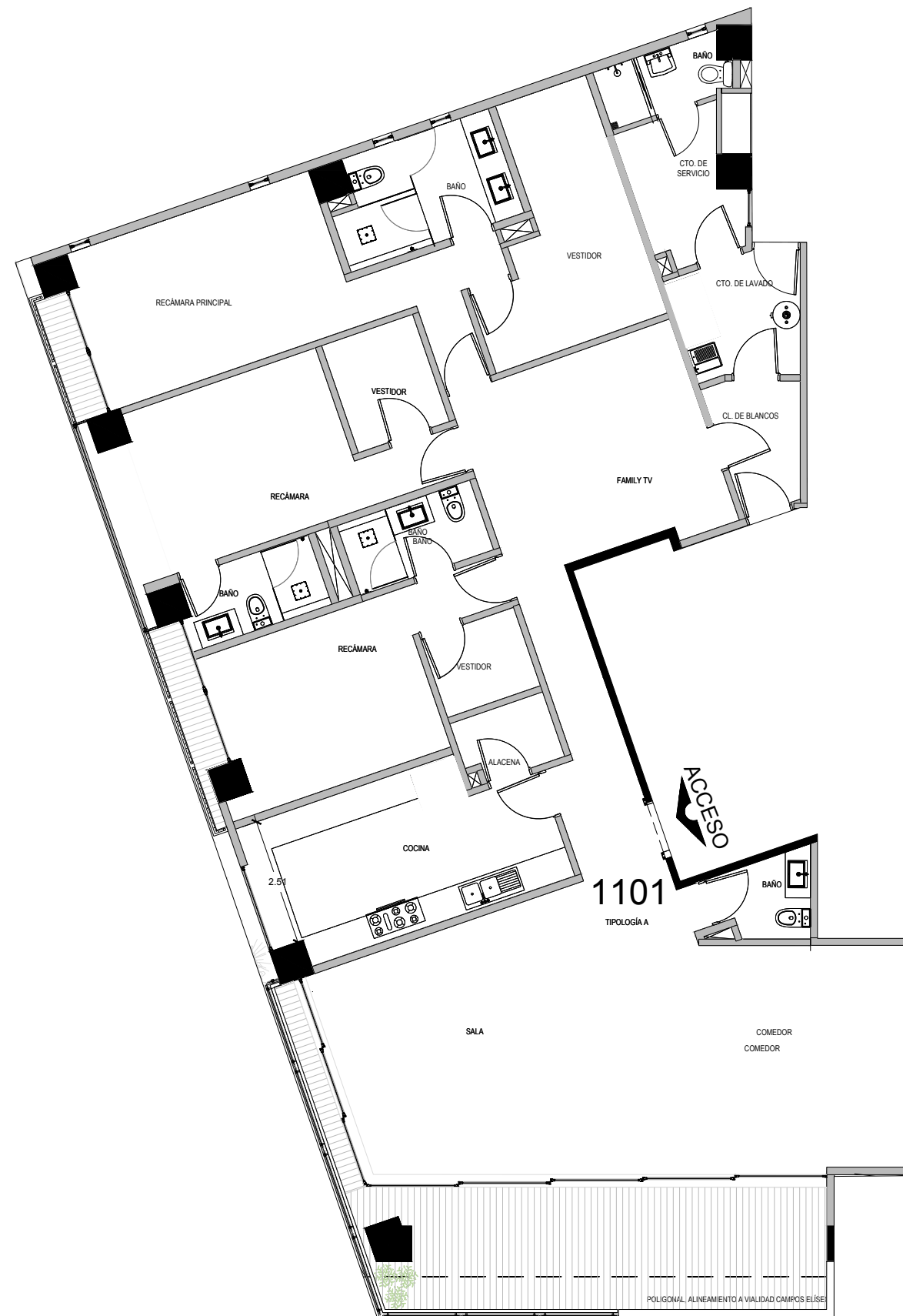
- 2 Recámaras
- 2.5 Baños
- Family
- Sala / Comedor
- Cocina
- Cuarto de Lavado
- Cuarto de Servicio



DEPTO. 1101
NIVEL: 10

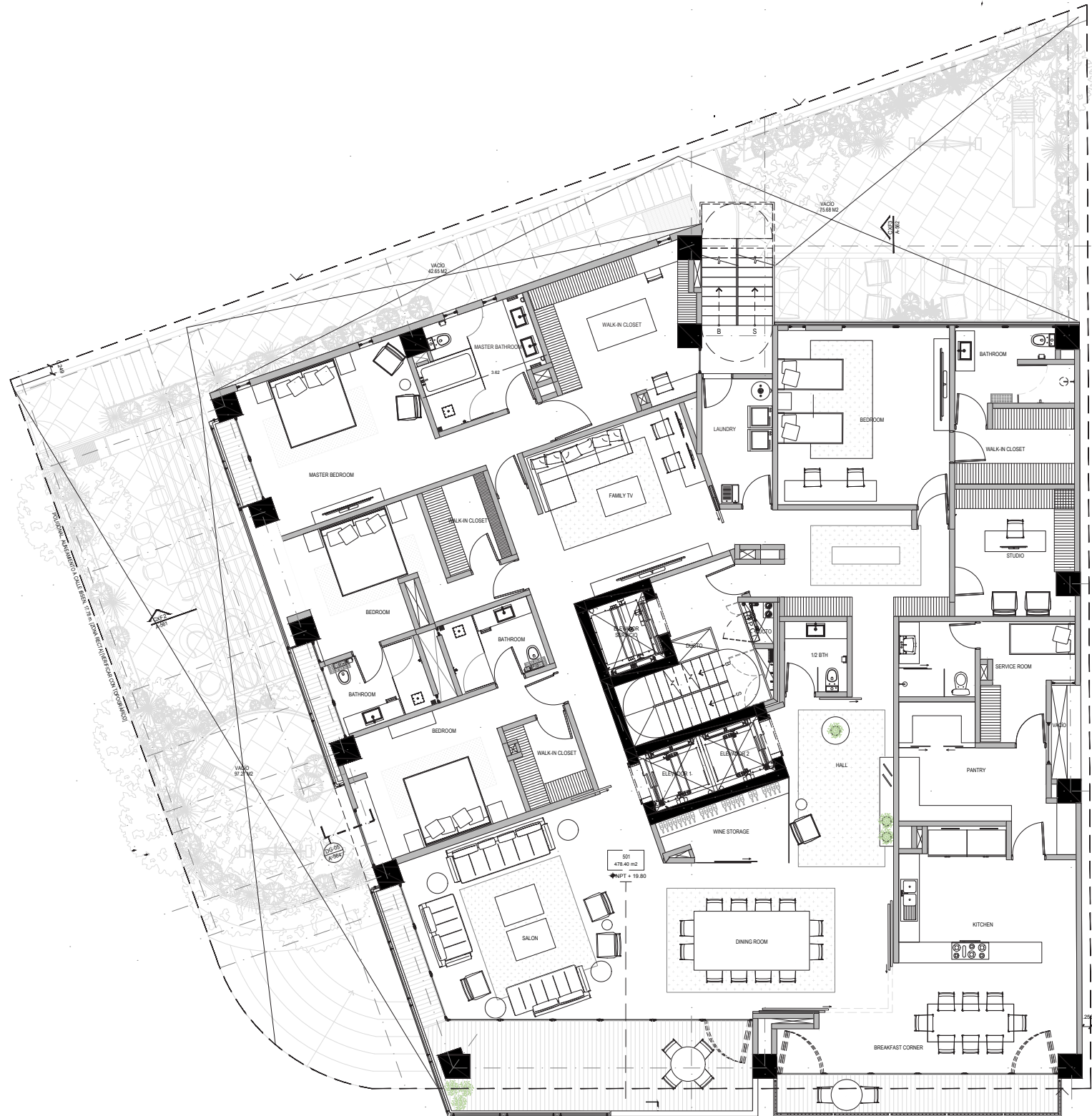
278 M²

- 3 Recámaras
- 3.5 Baños
- Family
- Sala / Comedor
- Cocina
- Cuarto de Lavado
- Cuarto de Servicio



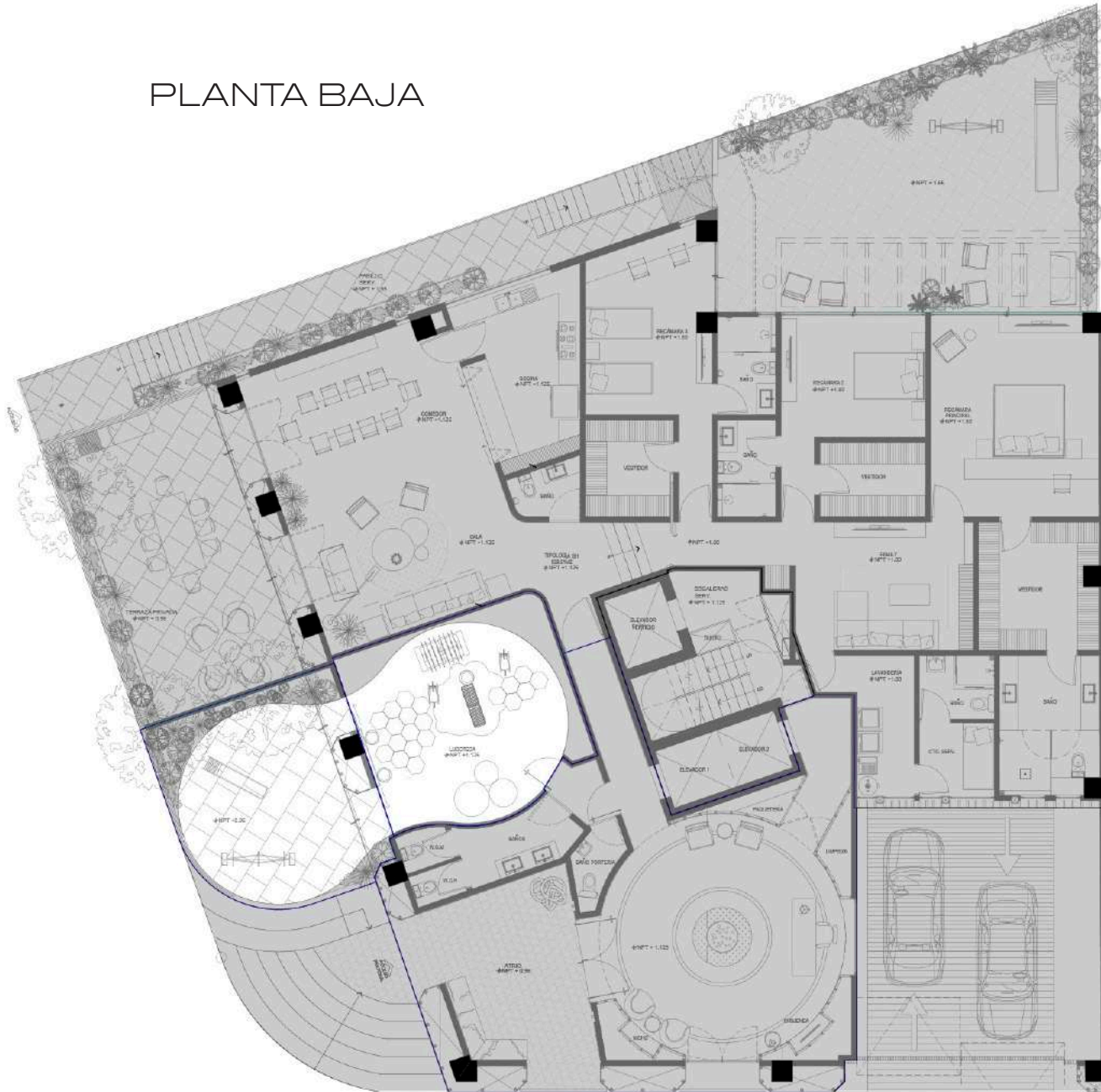
PROPUESTA PLANTA TIPO 3 (OPC. 1)

478.40 M²

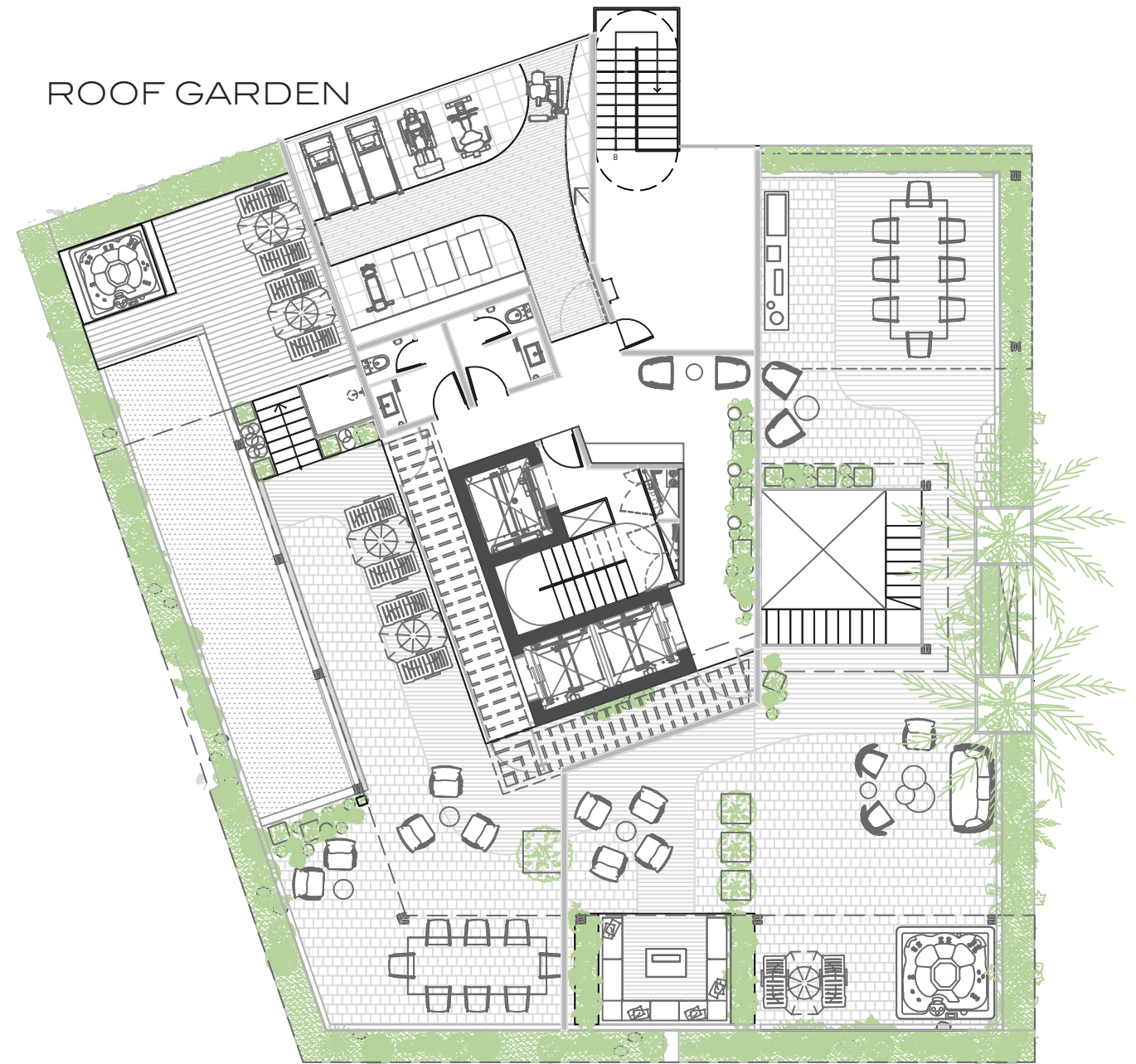


AMENIDADES

PLANTA BAJA



ROOF GARDEN











SÓTANO 1

3 Lugares de estacionamiento
1 bodega por departamento





ESTRATEGIA URBANA

DESARROLLADOR

Somos una desarrolladora y promotora inmobiliaria con más de 15 años de experiencia conjunta entre sus socios; contamos con amplios conocimientos en el desarrollo residencial de alto nivel, sumando a nuestro curriculum más de 30 proyectos en la colonia Polanco, ejemplo de ello son: Edgar Allan Poe 64, Edgar Allan Poe 335, Homero 1118, Goldsmith 119, Solón 337, Aristóteles 68, Sudermann 222, Plinio 340, Tennyson 121, Edgar Allan Poe 239, Anatole France 331, La Fontaine 221, entre otros.

A lo largo de nuestra amplia trayectoria hemos desarrollado, construido y comercializado proyectos residenciales, de usos mixtos y corporativos; además de pluralizado nuestro mercado desarrollando edificios residenciales en colonias con alta plusvalía en la CDMX como la colonia Roma, Condesa, Nápoles y Narvarte. Conservando la excepcional calidad en la construcción, acabados y detalles que nos han caracterizado como una empresa sólida, responsable e innovadora en los diseños arquitectónicos, debido a las alianzas que hemos generado con reconocidos arquitectos mexicanos.



Nuestro compromiso con nuestros clientes es brindarles hogares, experiencias que disfrutarán día a día, garantizando la seguridad y plusvalía de su patrimonio.





BROISSIN ARCHITECTS

ARQUITECTURA



Arquitecto mexicano reconocido internacionalmente luego de haber obtenido el reconocimiento como uno de los 10 arquitectos de vanguardia mundial en el 2007 por *Architectural Record* de Nueva York. Fundador y director del estudio de arquitectura BROISSIN ARCHITECTS. Se tituló con honores de arquitectura en el año 2000 en la Universidad Anáhuac, en el 2012 la misma institución le otorgó la medalla liderazgo Anáhuac, máxima presea entregada por la escuela de arquitectura a un egresado. En el 2014 se tituló con el grado de Maestro por la misma institución.

Entre los premios más importantes que ha obtenido destacan: primer lugar *a'design awards* en arquitectura, edificios y diseño estructural, por el proyecto Colegio Green Hills, 2016, primer lugar, *Performing spaces wan awards*, por el centro cultural Roberto Cantoral, Londres Inglaterra, 2015, medalla de oro, entre muchos otros.

